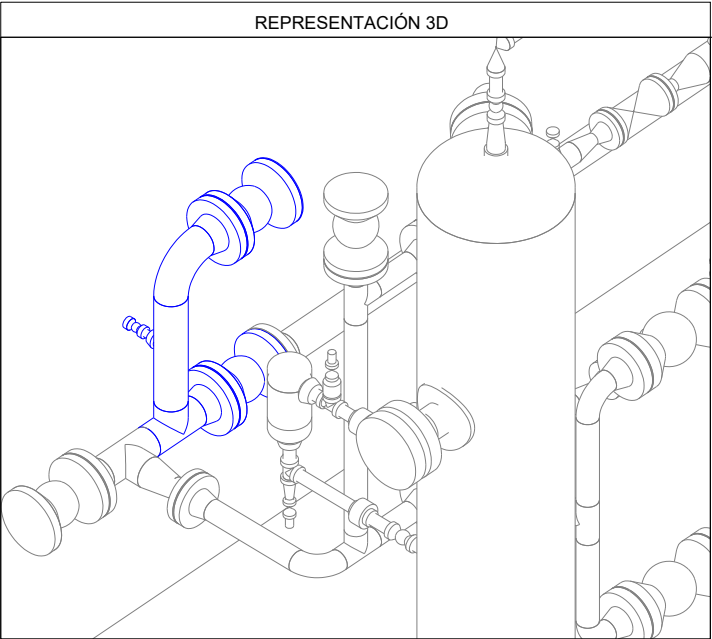
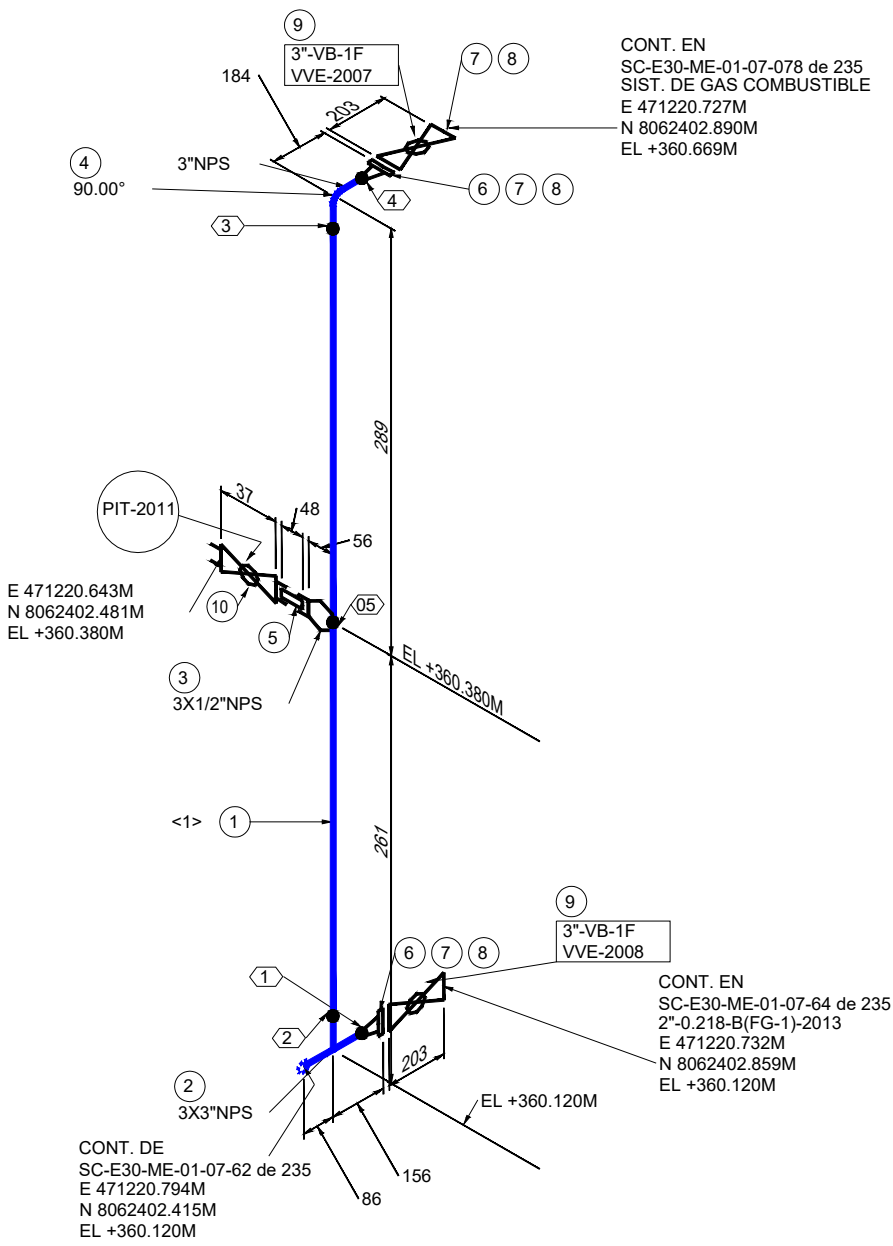


LISTA DE MATERIALES				
No.	TAM. [pulg]	DESCRIPCIÓN	CANT. [mm][pza]	
1	3	TUBERÍA SIN COSTURA, ASTM A-106 GR. B, SCH. 40, ASME B36.10, BW.	350 mm	
2	3X3	TE NORMAL, ASTM A-234 GR. WPB, SCH. 40, ASME B16.9, BW.	1	
3	3X1/2	THREDOLET, ASTM A-105, 3000#, ASME B16.11 / MSS SP-97	1	
4	3	CODO 90° RL, ASTM A-234 GR. WPB, SCH. 40, ASME B16.9, BW.	1	
5	1/2	NIPLE HEXAGONAL, ASTM A-106 GR. B, 3000#, NPT. (48 MM LG)	1	
6	3	BRIDA WN/RF, ASTM A-105, SCH. 40, 150#, ASME B16.5	2	
7	3	EMPAQUETADURA, 304SS ESPIRALADA, 150#, ASME B16.20, e=1/8"	3	
8	5/8	(4) ESPARRAGOS C/2 TUERCAS, ASTM A-193 Gr. B7 ZINC, ASME B18.2.1/A-194 Gr. 2H ZINC, ASME B18.2.2, (3"-150#) (DIAM=5/8" LG=95MM)	3	
9	3	VÁLVULA BOLA, PASO TOTAL, TRUNNION, OPERADO A PALANCA, API 6D, 150#, RF, CUERPO ASTM A-105, BOLA ASTM A-105 CROMADO	2	
10	1/2	VÁLVULA BOLA, PASO TOTAL A PRUEBA DE FUEGO, MSS SP-84 / MSS SP-99 / MSS SP-110, 2000#, CUERPO Y BOLA ASTM A-351 CF 8M, NPT.	1	

LISTA DE CORTE				
PZA.	TAM.	LONG.	EXT. 1	EXT. 2
<1>	3"	350	BISELADO	BISELADO



N+8°W



Av. Doble Vía a la Guardia, Km. 3½, entre 4to y 5to Anillo
+591-3-3529270
+591-3-3523713

http://www.bolinter.com
bolinter@bolinter.com

Presión de Diseño: 285 Psig
Temp. de Diseño: 100° F

Presión de Operación: 150 Psig
Tratamiento Térmico: No

Min. Presión Prueba: 428 Psig
Hidráulica ☒ Neumática ☐

Pintura: Si ☒ No ☐

Aislación: Si ☐ No ☒

END: 100%

Servicio: Vento

Tub. Nueva Aérea

Tub. Nueva Ent.

Tub. Exist. Aérea

Tub. Exist. Ent.

Junta Soldada

Junta Enchufe

Junta Roscada

Continuación de Línea

Sentido de Flujo

Cambio de Condición
Aéreo/Enterrado

XX

XX

XX XXX

TIE-IN
XXX

Ítem

Nº Juntas

Instrumento
Indicador

Tie-In

NOTAS GENERALES

1. Medidas en Milímetros a Menos que se Especifique lo Contrario.

2. Código de Diseño ASME B31.8.

YPFB TRANSPORTE S.A.

GERENTE DE PROY.: Ivan Meneses

REVISOR 1: Jafeth Acha

REVISOR 2: Felix Zarate

REVISOR 3: Walter Escobar

CONTRATISTA

GERENTE DE PROY.: Franklin Argandoña

REVISOR 1: Wilbert Mendez

REVISOR 2: Jorge Togo

REVISOR 3: Rudy Monasterio

02/Sep/24	R. Mendoza	R. Monasterio	J. Togo	F. Argandoña	1	Conforme a Obra	BOLINTER Ltda
07/May/24	B. Sandóval	R. Monasterio	W. Chávez	F. Argandoña	0	Aprobado para Construcción	Bolinter Ltda.
FECHA	DIBUJO	Calidad REVISOR	Técnico REVISOR	APROBÓ	REV.Nº	DESCRIPCIÓN	EMPRESA

Transporte S.A.

Proyecto: Ingeniería y Construcción para el proyecto Estación de Compresión Colpa Fase I

Título del Plano: Isométrico 3"-0.216-B(FG-1)-2012 Sistema de Gas Combustible Válvulas VVE-2007 y VVE-2008

Ubicación: Colpa - Belgica (SCZ)

Etapas: Conforme a Obra

Código: SC-E30-ME-01-07-063 de 235

Formato: Tabloide: 279 mm x 432 mm

Formato Tabloide - YPFB TRANSPORTE S.A. Rev. 3